

# SAG Smart Access

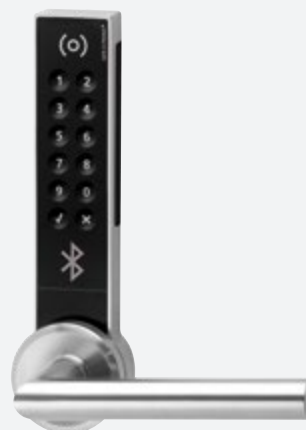
## DS 600 LEGIC

Serrure de porte électronique  
à code PIN, RFID et BLE

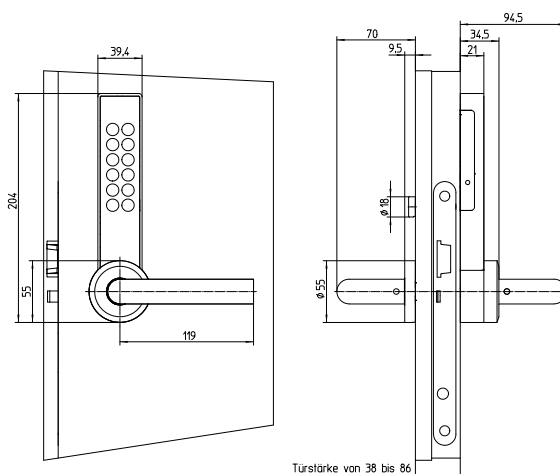
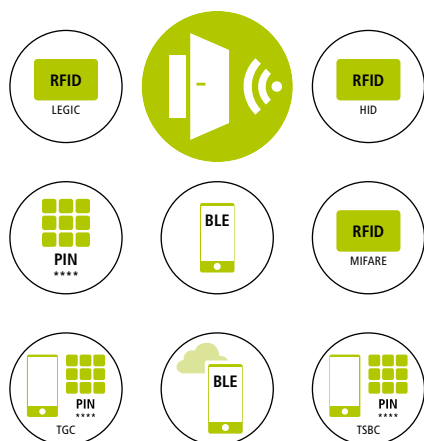


## Aperçu des caractéristiques

- Clavier capacitif sans usure
- Code PIN temporisé (TSBC et TGC)
- Possibilité de combiner plusieurs types d'actionnement
- Mise à niveau rapide et simple sans câbles
- Gestion intelligente de la batterie
- Fonctions de temps polyvalentes
- Utilisable sur les portes à ouverture à gauche et à droite
- Disponible avec protection incendie et fonction panique
- Possibilité de continuer à utiliser le dispositif de fermeture mécanique
- Période de blocage suite à une répétition de codes PIN erronés
- Protocole de fermeture plus détaillé (désactivable)
- Programmation via Bluetooth



## Possibilités d'identification



# SAG Smart Access

## DS 600 LEGIC

### Aperçu des fonctions

Type d'actionnement	Code PIN et code PIN temporisé (TGC et TSBC) RFID Bluetooth
Code PIN	Longueur : 4 à 6 chiffres jusqu'à 12 chiffres pour les codes PIN temporisés
Technologies RFID	MIFARE Classic et DesFire ISO14443A (13,56 MHz) LEGIC prime et advant (13,56 MHz) HID iClasse avec clé standard (13,56 MHz)
Technologies BLE	BLE 4.2 (portée env. 5m) – activation sur clavier ou permanente
Fonctions maître	Code PIN maître (5 à 9 chiffres) MasterKey (transpondeur) MasterCommand (Bluetooth)
Mode de fonctionnement	Code PIN fixe ou temporisé Mode numéros de série ou de carte Mode groupe de fermeture (Access on Card / Access in App)
Fonctions de temps	Durée d'utilisation (0 - 65 000 jours, heures, minutes) Temps fixe défini dans la serrure Fin de validité de la clé
Programmation	Programmation via le logiciel LockManager, Transmission des données via Bluetooth
Fonctions spéciales	Authentification à 2 facteurs Mode bureau Fonctionnalité DND en option Transmission des données radio EnOcean (868 MHz)

### Caractéristiques techniques

Éléments d'affichage	4 LED (bleue, orange, verte, rouge)
Message acoustique	Transmetteur de signaux
Batterie	Bloc batterie : 3 piles alcalines (AAA)
Durée de vie des piles*	env. 2 ans ou env. 20 000 actionnements
Plage de température de fonctionnement	0 à +60°C
Plage de température de stockage	-15 à +70°C
Humidité relative de l'air	de 10 à 90%, sans condensation
Type de protection	pour les espaces intérieurs protégés
Poids (sans poignée)	env. 600
Dimensions du boîtier (h x l x p)	204 mm x 55 mm x 21 mm
Couleur du boîtier	Acier inoxydable
Couleur du panneau	noir, blanc ou personnalisé
Épaisseur de porte	38 à 86 mm

Remarque : \*Veuillez respecter les indications du manuel concernant la durée de vie des piles

