

# SAG Smart Access

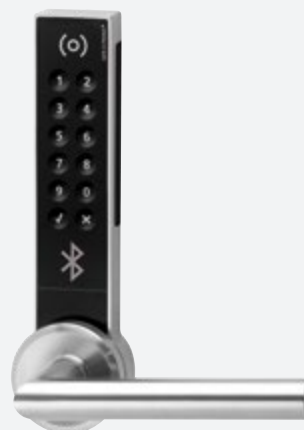
## DS 600

Serrure de porte électronique  
à code PIN, RFID et BLE

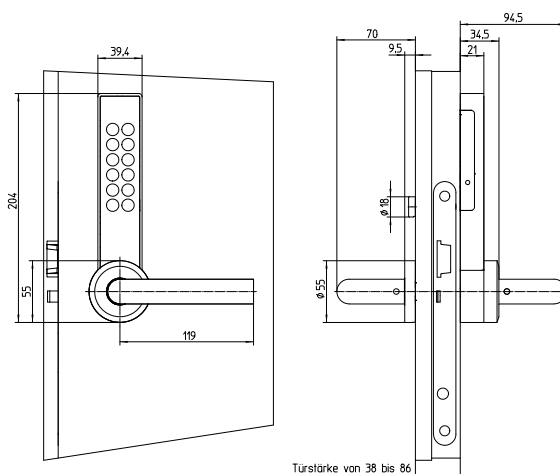
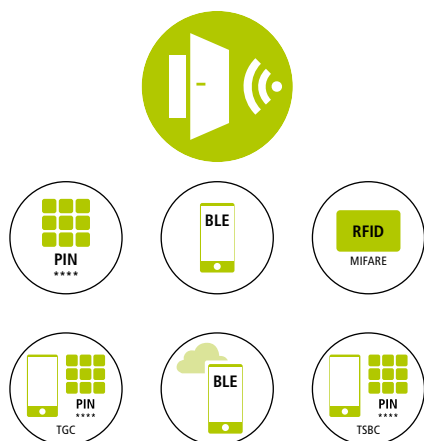


## Aperçu des caractéristiques

- Clavier capacitif sans usure
- Code PIN temporisé (TSBC et TGC)
- Possibilité de combiner plusieurs types d'actionnement
- Mise à niveau rapide et simple sans câbles
- Gestion intelligente de la batterie
- Fonctions de temps polyvalentes
- Utilisable sur les portes à ouverture à gauche et à droite
- Disponible avec protection incendie et fonction panique
- Possibilité de continuer à utiliser le dispositif de fermeture mécanique
- Période de blocage suite à une répétition de codes PIN erronés
- Protocole de fermeture plus détaillé (désactivable)
- Programmation via Bluetooth



## Possibilités d'identification



# SAG Smart Access

## DS 600

---

### Aperçu des fonctions

---

Type d'actionnement	Code PIN et code PIN temporisé (TGC et TSBC) RFID Bluetooth
Longueur du code PIN	4 à 6 chiffres jusqu'à 12 chiffres pour les codes PIN temporisés
Technologies RFID	MIFARE Classic et DesFire ISO14443A (13,56 MHz)
Technologies BLE	BLE 4.2 (portée env. 5m) – activation sur clavier ou permanente
Fonctions maître	Code PIN maître (5 à 9 chiffres) MasterKey (transpondeur) MasterCommand (Bluetooth)
Mode de fonctionnement	Code PIN fixe ou temporisé Mode numéros de série ou de carte Mode groupe de fermeture (Access on Card / Access in App)
Fonctions de temps	Durée d'utilisation (0 - 65 000 jours, heures, minutes) Temps fixe défini dans la serrure Fin de validité de la clé
Programmation	Programmation via le logiciel LockManager, transmission des données via Bluetooth
Fonctions spéciales	Authentification à 2 facteurs Mode bureau Fonctionnalité DND en option Transmission des données radio EnOcean (868 MHz)

---

### Caractéristiques techniques

---

Éléments d'affichage	4 LED (bleue, orange, verte, rouge)
Message acoustique	Transmetteur de signaux
Batterie bloc piles	3 piles alcalines (AAA)
Durée de vie des piles*	env. 2 ans ou env. 20 000 actionnements
Plage de température de fonctionnement	0 à +60°C
Plage de température de stockage	-15 à +70°C
Humidité relative de l'air	de 10 à 90%, sans condensation
Type de protection	pour les espaces intérieurs protégés
Poids (sans poignée)	env. 600
Dimensions du boîtier (h x l x p)	204 mm x 55 mm x 21 mm
Couleur du boîtier	Acier inoxydable
Couleur du panneau	noir, blanc ou personnalisé
Épaisseur de porte	38 à 86 mm

Remarque : \*Veuillez respecter les indications du manuel concernant la durée de vie des piles

