

# SAG Smart Access

## LS 101

### Serrure d'armoire électronique à code PIN

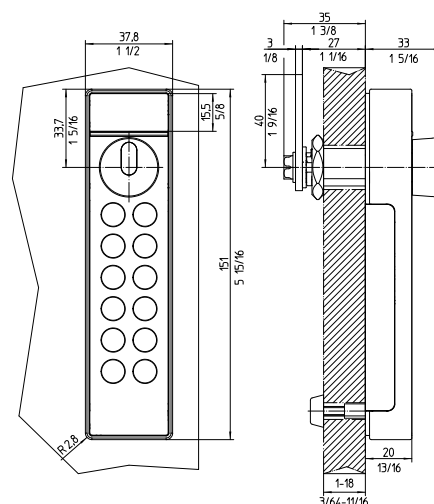
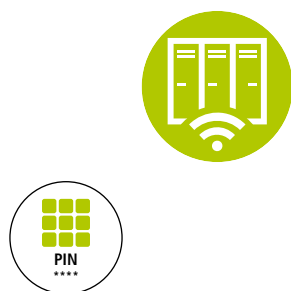


## Aperçu des caractéristiques

- Clavier capacitif sans usure
- Mise à niveau rapide et simple sans câbles
- Sens d'incorporation flexible
- Différents leviers
- Affichage du statut de l'armoire par le bouton rotatif
- Verrouillage mécanique avec ouverture automatique
- Libre choix d'armoire ou attribution spécifique
- Gestion intelligente de la batterie
- Fonctions de temps polyvalentes
- Programmation sans équipement supplémentaire



## Possibilités d'identification



# SAG Smart Access

## LS 101

---

### Aperçu des fonctions

Type d'actionnement	Code PIN
Longueur du code PIN	4 à 6 chiffres
Technologies RFID	Aucun(e)
Technologies BLE	Aucun(e)
Fonctions maître	Code PIN maître (5 à 9 chiffres)
Mode de fonctionnement	Libre choix d'armoire et attribution spécifique
Fonctions de temps	Durée d'utilisation (0 à 99 heures, minutes ou secondes) avec ouverture ou verrouillage ultérieur
Programmation	Programmation via le clavier
Fonctions spéciales	Stockage du premier code saisi comme code spécifique Actionnement sans touche Validation Possibilité de fermeture sans PIN en cas d'attribution spécifique

---

### Caractéristiques techniques

Éléments d'affichage	4 LED (verte, rouge)
Message acoustique	Transmetteur de signaux
Batterie	Bloc batterie : 3 piles alcalines (AAA)
Durée de vie des piles*	env. 3 ans ou env. 25 000 actionnements
Plage de température de fonctionnement	0 à +60°C
Plage de température de stockage	-15 à +70°C
Humidité relative de l'air	de 10 à 90%, sans condensation
Type de protection	pour les espaces intérieurs protégés
Poids	env. 300 g
Dimensions du boîtier (h x l x p)	151 mm x 38 mm x 33 mm
Couleur du boîtier	simili RAL 9006 (aluminium blanc)
Couleur du panneau	noir ou blanc
Épaisseur de porte	1 à 18 mm (solution spéciale jusqu'à 22 mm)

Remarque : \*Veuillez respecter les indications du manuel concernant la durée de vie des piles

