

SAG Smart Access

LS 200

Serrure d'armoire électronique à code PIN

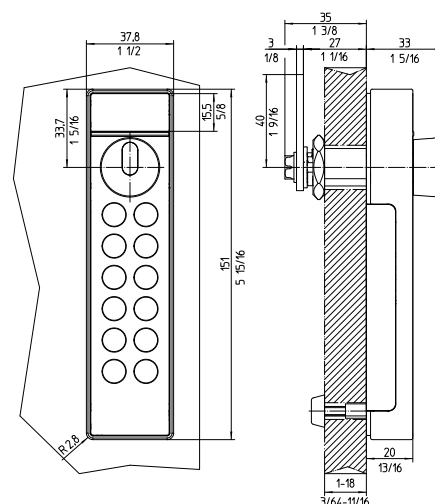
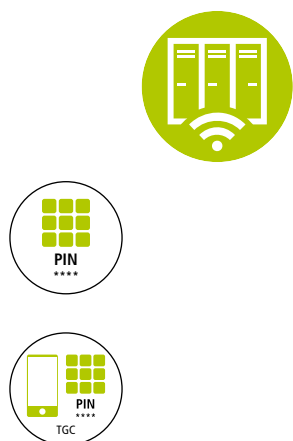


Aperçu des caractéristiques

- Clavier capacitif sans usure
- Mise à niveau rapide et simple sans câbles
- Sens d'incorporation flexible
- Différents leviers
- Affichage du statut de l'armoire par le bouton rotatif
- Verrouillage mécanique avec ouverture automatique
- Libre choix d'armoire ou attribution spécifique
- Gestion intelligente de la batterie
- Fonctions de temps polyvalentes



Possibilités d'identification



SAG Smart Access

LS 200

Aperçu des fonctions

Type d'actionnement	Code PIN Code PIN temporisé
Longueur du code PIN	4 à 6 chiffres jusqu'à 12 chiffres pour les codes PIN temporisés
Technologies RFID	Uniquement pour la gestion de la serrure : MIFARE DesFire ISO14443A (13,56 MHz)
Technologies BLE	Aucun(e)
Fonctions maître	Code PIN maître (5 à 9 chiffres) MasterKey (transpondeur)
Mode de fonctionnement	Libre choix d'armoire et attribution spécifique
Fonctions de temps	Durée d'utilisation (0 à 99 heures) Temps fixe défini dans la serrure
Programmation	Programmation via le logiciel LockManager, transmission des données via des cartes système ou via le communicateur Au choix : Programmation via le kit de programmation (fonctions limitées)
Fonctions spéciales	Fonctions maîtres et programmation via RFID

Caractéristiques techniques

Éléments d'affichage	4 LED (verte, rouge)
Message acoustique	Transmetteur de signaux
Batterie	Bloc batterie : 3 piles alcalines (AAA)
Durée de vie des piles*	env. 3 ans ou env. 25 000 actionnements
Plage de température de fonctionnement	0 à +60°C
Plage de température de stockage	-15 à +70°C
Humidité relative de l'air	de 10 à 90%, sans condensation
Type de protection	pour les espaces intérieurs protégés
Poids	env. 300 g
Dimensions du boîtier (h x l x p)	151 mm x 38 mm x 33 mm
Couleur du boîtier	Simili RAL 9006 (aluminium blanc)
Couleur du panneau	noir ou blanc
Épaisseur de porte	1 à 18 mm (solution spéciale jusqu'à 22 mm)

Remarque : *Veuillez respecter les indications du manuel concernant la durée de vie des piles

