

SAG Smart Access

LS 300

Serrure d'armoire électronique RFID

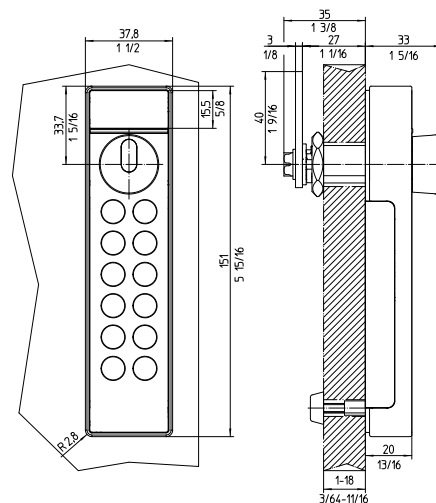


Aperçu des caractéristiques

- Mise à niveau rapide et simple sans câbles
- Sens d'incorporation flexible
- Différents leviers
- Affichage du statut de l'armoire par le bouton rotatif
- Verrouillage mécanique avec ouverture automatique
- Libre choix d'armoire ou attribution spécifique
- Gestion intelligente de la batterie
- Fonctions de temps polyvalentes



Possibilités d'identification



SAG Smart Access

LS 300

Aperçu des fonctions

Type d'actionnement	RFID
Longueur du code PIN	Aucun(e)
Technologies RFID	MIFARE Classic et DesFire ISO14443A (13,56 MHz) Autres transpondeurs ISO14443A en mode UID
Technologies BLE	Aucun(e)
Fonctions maître	MasterKey (transpondeur)
Mode de fonctionnement	Libre choix d'armoire et attribution spécifique
Fonctions de temps	Durée d'utilisation (0 à 99 heures) Temps fixe défini dans la serrure Fin de validité de la clé
Programmation	Programmation via le logiciel LockManager, transmission des données via des cartes système ou via le communicateur Au choix : Programmation via le kit de programmation (fonctions limitées)
Fonctions spéciales	Utilisation possible en combinaison avec le logiciel CyberNet

Caractéristiques techniques

Éléments d'affichage	4 LED (verte, rouge)
Message acoustique	Transmetteur de signaux
Batterie	Bloc batterie : 3 piles alcalines (AAA)
Durée de vie des piles*	env. 3 ans ou env. 25 000 actionnements
Plage de température de fonctionnement	0 à +60°C
Plage de température de stockage	-15 à +70°C
Humidité relative de l'air 1	de 0 à 90%, sans condensation
Type de protection	pour les espaces intérieurs protégés
Poids	env. 300 g
Dimensions du boîtier (h x l x p)	151mm x 38mm x 33mm
Couleur du boîtier	Simili RAL 9006 (aluminium blanc)
Couleur du panneau	noir ou blanc
Épaisseur de porte	1 à 18 mm (solution spéciale jusqu'à 22 mm)

Remarque : *Veuillez respecter les indications du manuel concernant la durée de vie des piles

