

SAG Smart Access

LS 600 LEGIC

Serrure d'armoire électronique
à code PIN, RFID et BLE

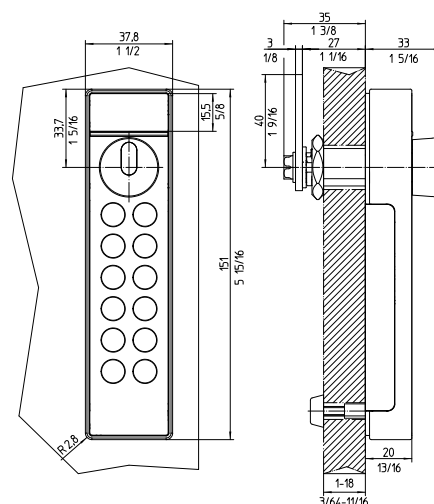
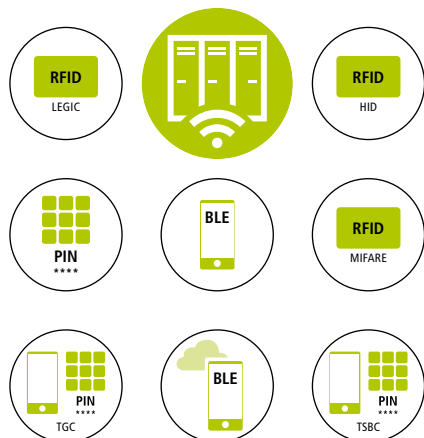


Aperçu des caractéristiques

- Clavier capacitif sans usure
- Code PIN temporisé (TSBC et TGC)
- Mise à niveau rapide et simple sans câbles
- Sens d'incorporation flexible
- Possibilité de combiner plusieurs types d'actionnement
- Différents leviers
- Affichage du statut de l'armoire par le bouton rotatif
- Verrouillage mécanique avec ouverture automatique
- Libre choix d'armoire ou attribution spécifique
- Gestion intelligente de la batterie
- Fonctions de temps polyvalentes
- Programmation via Bluetooth



Possibilités d'identification



SAG Smart Access

LS 600 LEGIC

Aperçu des fonctions

Type d'actionnement	Code PIN et code PIN temporisé (TGC et TSBC) RFID Bluetooth
Longueur du code PIN	4 à 6 chiffres jusqu'à 12 chiffres pour les codes PIN temporisés
Technologies RFID	MIFARE Classic et DesFire ISO14443A (13,56 MHz) LEGIC prime et advant (13,56 MHz) HID iClasse avec clé standard (13,56 MHz)
Technologies BLE	BLE 4.2 (portée env. 5m) – activation sur clavier ou permanente
Fonctions maître	Code PIN maître (5 à 9 chiffres) MasterKey (transpondeur) MasterCommand (Bluetooth)
Mode de fonctionnement	Libre choix d'armoire et attribution spécifique
Fonctions de temps	Durée d'utilisation (0 - 65 000 jours, heures, minutes) Temps fixe défini dans la serrure Fin de validité de la clé
Programmation	Programmation via le logiciel LockManager, transmission des données via Bluetooth
Fonctions spéciales	Code PIN TSBC pour les codes temporisés Code TGC compatible avec les systèmes de porte Authentification à 2 facteurs Transmission des données radio EnOcean (868 MHz) Utilisation hors ligne possible avec OSS Standard

Caractéristiques techniques

Éléments d'affichage	4 LED (bleue, orange, verte, rouge)
Message acoustique	Transmetteur de signaux
Batterie	Bloc batterie : 3 piles alcalines (AAA)
Durée de vie des piles*	env. 2 ans ou env. 20 000 actionnements
Plage de température de fonctionnement	0 à +60°C
Plage de température de stockage	-15 à +70°C
Humidité relative de l'air	de 10 à 90%, sans condensation
Type de protection	pour les espaces intérieurs protégés
Poids	env. 300 g
Dimensions du boîtier (h x l x p)	151mm x 38mm x 33mm
Couleur du boîtier	Simili RAL 9006 (aluminium blanc)
Couleur du panneau	noir ou blanc
Épaisseur de porte	1 à 18 mm (solution spéciale jusqu'à 22 mm)

Remarque : *Veuillez respecter les indications du manuel concernant la durée de vie des piles

