

# SAG Smart Access

## LS 600 Serrure d'armoire électronique RFID & BLUETOOTH ou CODE PIN



RFID & bluetooth

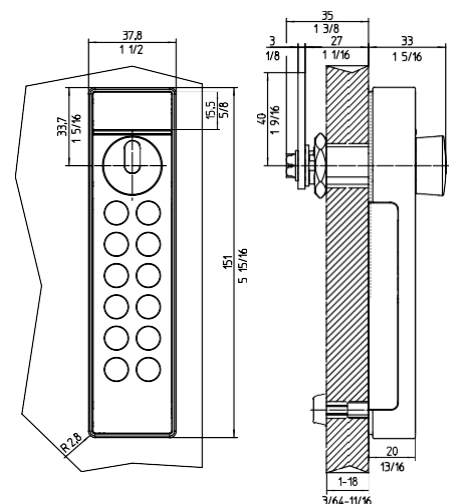
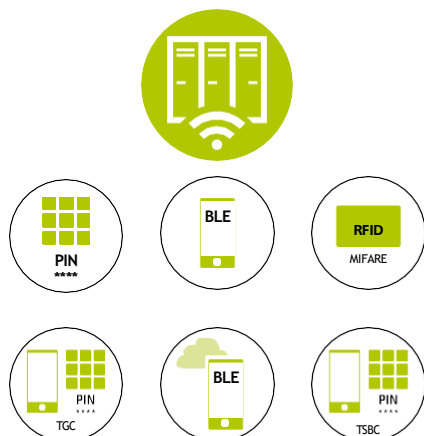


### Aperçu des caractéristiques

- Clavier capacitif sans usure
- Code PIN temporisé (TSBC et TGC) et bluetooth
- Mise à niveau rapide et simple sans câbles
- Sens d'incorporation flexible
- Possibilité de combiner plusieurs types d'actionnement
- Différents leviers
- Affichage du statut de l'armoire par le bouton rotatif
- Verrouillage mécanique avec ouverture automatique
- Libre choix d'armoire ou attribution spécifique
- Gestion intelligente de la batterie
- Fonctions de temps polyvalentes
- Programmation via Bluetooth



### Possibilités d'identification



# SAG Smart Access

## LS 600

### Aperçu des fonctions

|                        |  |
|------------------------|--|
| Type d'actionnement    | Code PIN et code PIN temporisé (TGC et TSBC)<br>RFID<br>Bluetooth  |
| Longueur du code PIN   | 4 à 6 chiffres<br>jusqu'à 12 chiffres pour les codes PIN temporisés  |
| Technologies RFID      | MIFARE Classic et DesFire ISO14443A (13,56 MHz)  |
| Technologies BLE       | BLE 4.2 – activation sur clavier ou permanente   |
| Fonctions maître       | Code PIN maître (5 à 9 chiffres)<br>MasterKey (transpondeur)<br>MasterCommand (Bluetooth)  |
| Mode de fonctionnement | Libre choix d'armoire et attribution spécifique  |
| Fonctions de temps     | Durée d'utilisation (0 - 65 000 jours, heures, minutes)<br>Temps fixe défini dans la serrure<br>Fin de validité de la clé  |
| Programmation          | Programmation via le logiciel LockManager, transmission des données via Bluetooth.<br>Programmation par smartphone fourni avec l'application ProgKey-App   |
| Fonctions spéciales    | Code PIN TSBC pour les codes temporisés<br>.Code TGC compatible avec les systèmes de porte<br>Authentification à 2 facteurs<br>Transmission des données radio EnOcean (868 MHz)<br>Utilisation hors ligne possible avec OSS Standard |

### Caractéristiques techniques

|  |   |
|--|---|
| Éléments d'affichage                   | 4 LED (bleue, orange, verte, rouge)         |
| Message acoustique                     | Transmetteur de signaux                     |
| Batterie                               | Bloc batterie : 3 piles alcalines (AAA)     |
| Durée de vie des piles*                | env. 2 ans ou env. 20 000 actionnements     |
| Plage de température de fonctionnement | 0 à +60°C                                   |
| Plage de température de stockage       | -15 à +70°C                                 |
| Humidité relative de l'air             | de 10 à 90%, sans condensation Type         |
| de protection                          | pour les espaces intérieurs protégés        |
| Poids                                  | env. 300 g                                  |
| Dimensions du boîtier (h x l x p)      | 151mm x 38mm x 33mm                         |
| Couleur du boîtier                     | Simili RAL 9006 (aluminium blanc)           |
| Couleur du panneau                     | noir ou blanc                               |
| Épaisseur de porte                     | 1 à 18 mm (solution spéciale jusqu'à 22 mm) |

Remarque : \*Veuillez respecter les indications du manuel concernant la durée de vie des piles

